

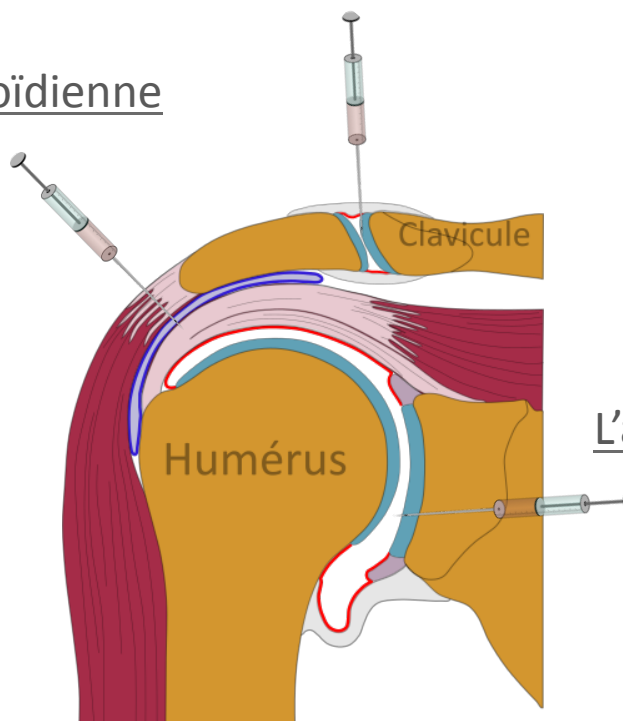
## Epaule : les infiltrations de corticoïde

Votre médecin vous a prescrit une **infiltration** de l'épaule. Le principe est de **contenir le syndrome inflammatoire**, jugé responsable de votre douleur. Cela vous permettra de passer le **cap douloureux**, et en cas **de raideur associée** de cette épaule, de vous **étirer**.

Les **trois principaux sites** sont :

L'articulation acromio-claviculaire

La bourse sous-acromio-deltoïdienne



L'articulation gléno-humérale

Le site est déterminé par le médecin spécialiste. Les infiltrations sont souvent proposées sous échographie ou radioscopie.